

deffner & Johann

Produkte für RESTAURIERUNG | DENKMALPFLEGE | ART HANDLING – SEIT 1880.

TECHNISCHES DATENBLATT

info@deffner-johann.de | +49 9723 9350-0

Die in diesem Produktdatenblatt genannten Spezifikationen dienen nur zur Produktbeschreibung und beziehen sich auf den Zeitpunkt unmittelbar nach der Produktion bzw. Import des Produktes. Sie entsprechen den Angaben des Herstellers. Eine rechtsverbindliche Zusicherung bestimmter Eigenschaften oder der Eignung für einen bestimmten Einsatzzweck kann hieraus nicht abgeleitet werden. Durch unsachgemäßen Transport und / oder unsachgemäße Lagerung können sich Änderungen ergeben. Die Angaben in diesem Produktdatenblatt entbinden den Verarbeiter nicht von eigener Prüfung der Eigenschaften des Produktes und dessen Eignung für die vorgesehene Verwendung.

Lascaux Crystal



Lascaux Crystal ist eine Interferenz Acrylfarbe der neusten Generation: eine changierende Effektfarbe mit unvergleichlicher Farbkraft, geeignet für den Kunst- und Architekturbereich. Diese farbintensiven Interferenzfarben ermöglichen ein grosses Spektrum an Tiefenwirkung durch optimale Mischbarkeit untereinander. Auf hellen Untergründen wechselt der Farbton je nach Lichteinfall in den Komplementärfarbtönen, auf dunklen Untergründen tritt der Hauptfarbton als Glanzfarbe in Erscheinung.

Eigenschaften

- changierend
- sehr farbkraftig
- hervorragende Mischbarkeit
- sehr ergiebig
- transparent
- hochglänzend
- lichtecht und alterungsbeständig
- trocknen wasserfest auf
- sehr gute Flexibilität des Films

Anwendung

- für effektvolle Gestaltung in Kunst und moderner Architektur
- Beleuchtung gezielt und bewusst eingesetzt, bringt den Crystalleffekt optimal zur Geltung

Verarbeitung

Lascaux Crystal ist sehr sparsam im Verbrauch, da bereits ein feiner Farbauftrag den Effekt hervorbringt.

Je matter der Untergrund ist, desto wirksamer tritt der Effekt in Erscheinung. Lascaux Crystal lässt sich auf praktisch jedem Untergrund auftragen und eignet sich für verschiedene Verarbeitungsformen wie Pinsel, Roller und weitere Malwerkzeuge.

Mischen:

Lascaux Crystal lässt sich sehr gut in transparente Medien einmischen, z. B. Transparentlack oder Medium. (Matte Medien verringern jedoch die Wirkung.) Das Beimischen von Lascaux Crystal zu Acrylfarben bewirkt im Allgemeinen keinen Effekt. Hingegen kann trockene Acrylfarbe sehr effektiv mit einer feinen Schicht Lascaux Crystal als Finish überzogen werden. Wird Lascaux Crystal zu Impasto Gel 1, 2 oder 3 zugegeben, kann eine irisierende Effektpaste hergestellt werden. Durch zusätzliches Einfärben mit sehr wenig Lascaux Artist Farbe (etwa 1% Acrylfarben ohne Weissanteil) kann der Farbton diskret in viele verschiedene Richtungen gelenkt werden.

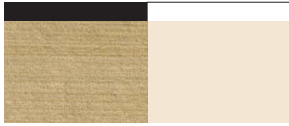
Zusammensetzung

Reinacrylat Formulierung mit Zusatz von farbkraftigen, wetter- und lichtbeständigen, speziell beschichteten Glimmerpigmenten.

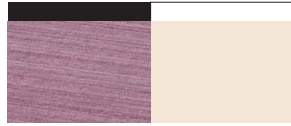
Lieferform

Flaschen zu 30 ml, 85 ml und 250 ml

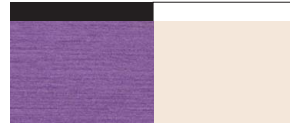
Lascaux Crystal



6711
Yellow
PW20/PW6/PW15



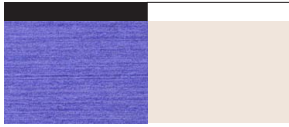
6721
Red
PW20/PW6/PW15



6731
Magenta
PW20/PW6/PW15



6741
Violet
PW20/PW6/PW15



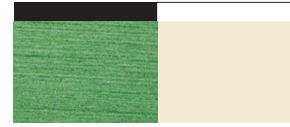
6751
Indigo
PW20/PW6/PW15



6761
Blue
PW20/PW6/PW15

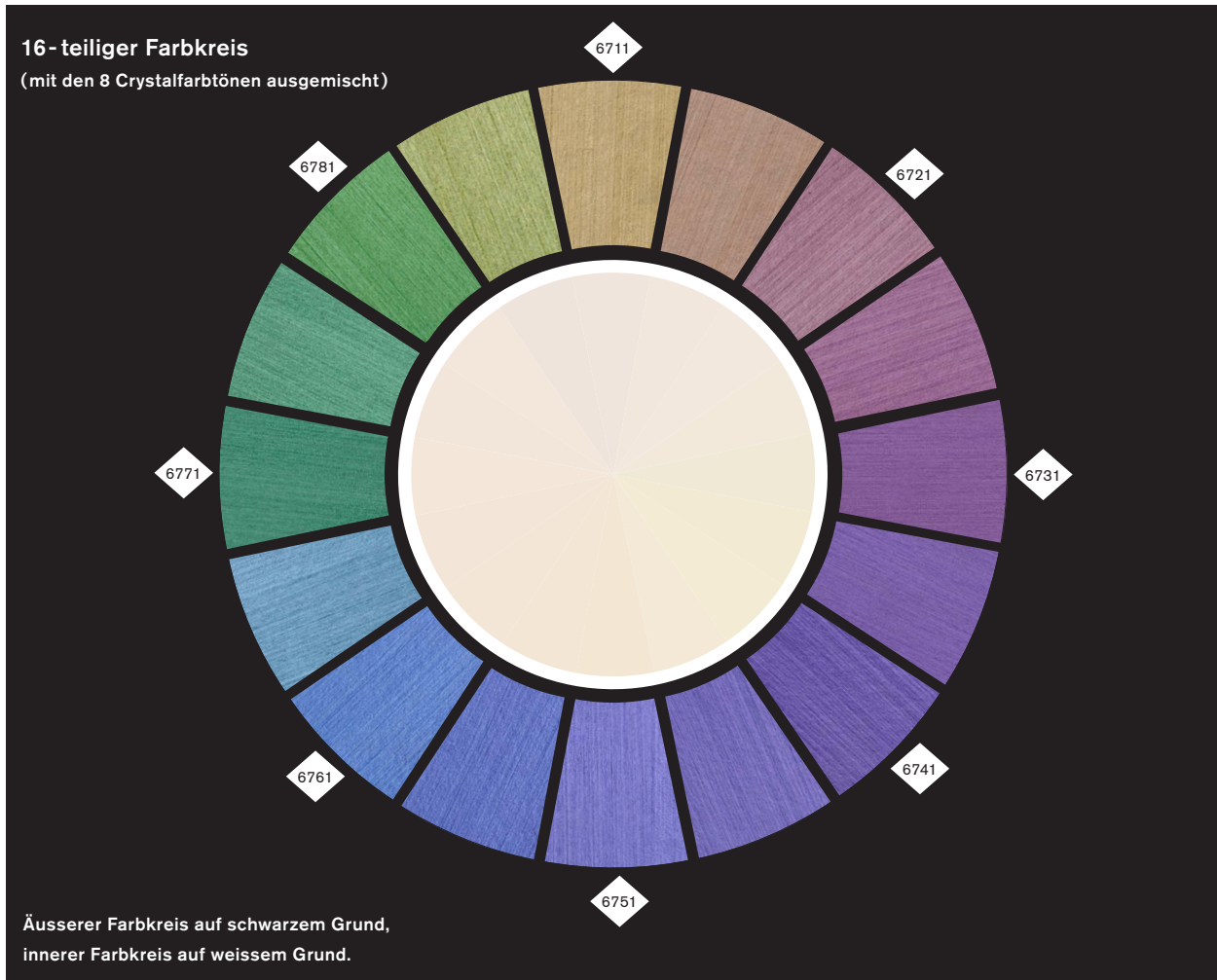


6771
Turquoise
PW20/PW6/PW15



6781
Green
PW20/PW6/PW15

*** maximale Lichtechtheit lasierend



Der Interferenzeffekt der Lascaux Crystal wird in dieser Drucktechnik nicht erreicht.

Entspricht der europ. Sicherheitsnorm EN71-3 CE
USA: conforms to ASTM D-4236.

Wichtiger Hinweis:

Diese Angaben entsprechen unserem gegenwärtigen Wissensstand und sind Ergebnis langjähriger Forschung und Erfahrung. Sie dienen der Information und der Beratung, entbinden jedoch den Anwender nicht davon, die Produkte selbst auf ihre Eignung für den vorgesehenen Anwendungszweck zu prüfen. Mit dem Erscheinen einer Neuauflage verliert dieses Merkblatt seine Gültigkeit. Die aktuellen Informationen finden Sie auf unserer Website.



Lascaux Colours & Restauro, Barbara Diethelm AG, Zürichstrasse 42, CH-8306 Brütisellen
Tel. +41 44 807 41 41, Fax +41 44 807 41 40, info@lascaux.ch, www.lascaux.ch